



เทคนิค



วิธีการใช้งาน โสตทัศนอุปกรณ์

สถาพร ศรีเพชร
นักวิชาการโสตทัศนศึกษา

เทคนิควิธีการใช้งานโสตทัศนอุปกรณ์

โสตทัศนอุปกรณ์เป็นอุปกรณ์ที่ใช้สำหรับฉายภาพและให้เสียงประกอบ เพื่อช่วยใช้ในการนำเสนอองงาน การเรียนการสอน อบรม สัมมนา ประชุม หรือจัดกิจกรรมต่าง ๆ ซึ่งบางครั้งเราก็จะพบปัญหาส่งสัญญาณภาพ ไม่ออกไปยังจอรับภาพ(Monitor) โดยที่เราได้ต่อสายสัญญาณภาพเรียบร้อยแล้ว

ก่อนที่เราจะแก้ปัญหาการเชื่อมต่อสัญญาณภาพต้องมารู้จักกับประเภทของโสตทัศนอุปกรณ์ที่ใช้งาน ภายในห้องเรียน ห้องปฏิบัติการ หรือห้องประชุม ซึ่งมีดังต่อไปนี้

1. เครื่องคอมพิวเตอร์



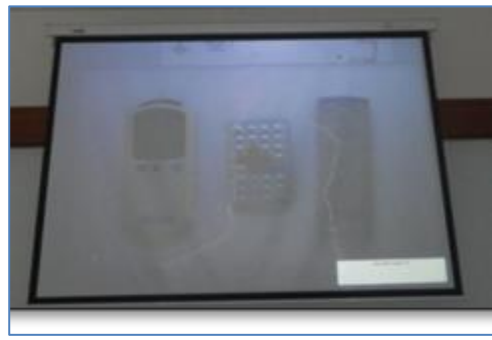
2. เครื่องฉายมัลติมีเดียโปรเจคเตอร์



3. เครื่องฉายภาพสามมิติ



4. จอรับภาพ




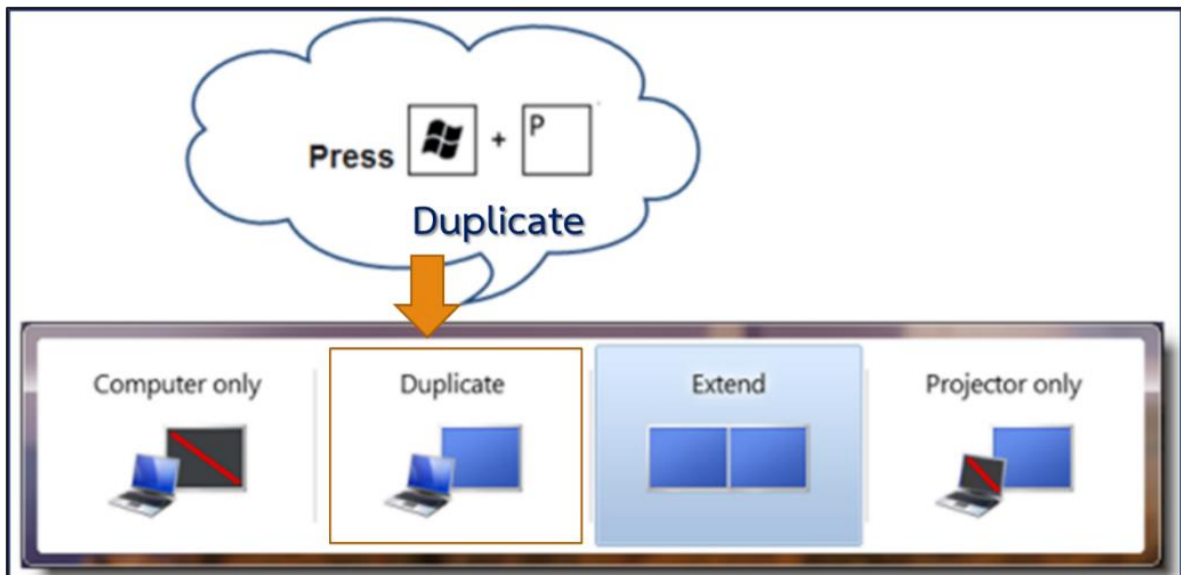
5. อุปกรณ์ต่อพ่วงอื่น ๆ ได้แก่ สายสัญญาณภาพและเสียง อุปกรณ์แปลงสัญญาณ เป็นต้น



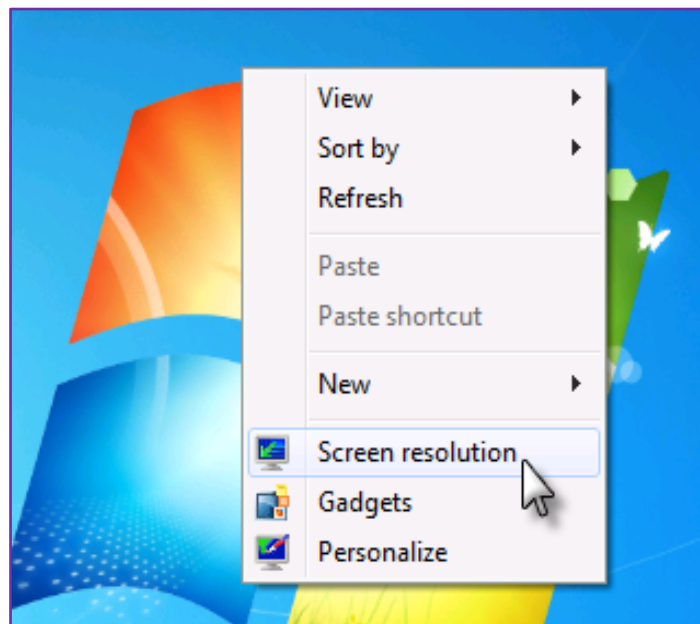
วิธีการเชื่อมต่อสัญญาณภาพและการปรับค่าความละเอียดภาพของคอมพิวเตอร์

1. การเชื่อมต่อสัญญาณภาพและการปรับตั้งค่าความละเอียดสำหรับ Windows 7

วิธีที่ 1 วิธีการเชื่อมต่อสัญญาณภาพระหว่างเครื่องคอมพิวเตอร์กับเครื่องฉายมัลติมีเดียโปรเจคเตอร์
แล้วไม่แสดงภาพบนจอรับภาพแบบอัตโนมัติ กดปุ่ม  บนแป้นพิมพ์(Keyboard) จะขึ้นเมนูให้เลือก
“DUPLICATE”

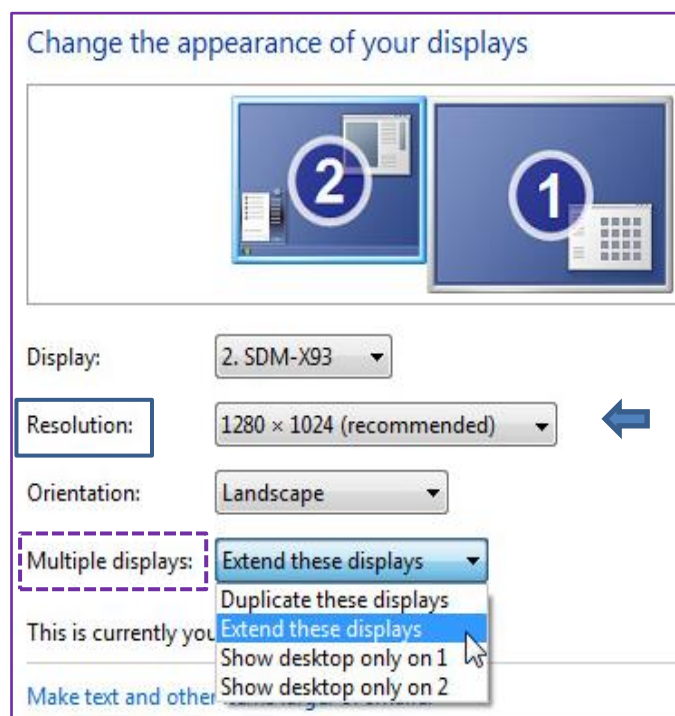


วิธีที่ 2 คลิกขวาบนพื้นที่ว่างบนหน้า Desktop จากนั้นเลือกคำสั่ง Screen resolution




จะปรากฏหน้าต่างการตั้งค่าของ “Screen Resolution” ให้เราเลือกการปรับเปลี่ยนค่าความละเอียดหรือขนาดของจอภาพ โดยคลิกเลือกในบรรทัดข้อความ "Resolution" และเลือกขนาดจอภาพตามต้องการ จากนั้นให้คลิกปุ่ม Apply และ OK เพื่อยืนยัน

ส่วนในเมนู “Multiple displays” เป็นเมนูที่ให้เราเลือกการแสดงผลหน้าจอ โดยถ้าต้องการให้สัญญาณภาพออกจอร์ับภาพหรือเครื่องฉายโปรเจคเตอร์ ให้คลิกเลือก “Duplicate these displays”

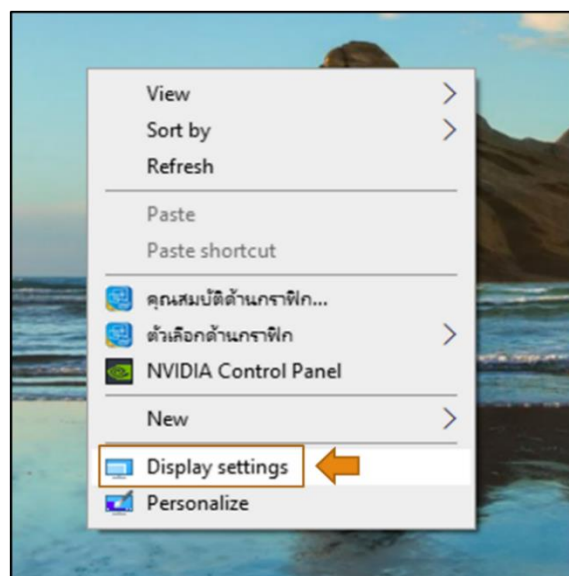


2. การเชื่อมต่อสัญญาณภาพและการปรับตั้งค่าความละเอียดสำหรับ Windows 10

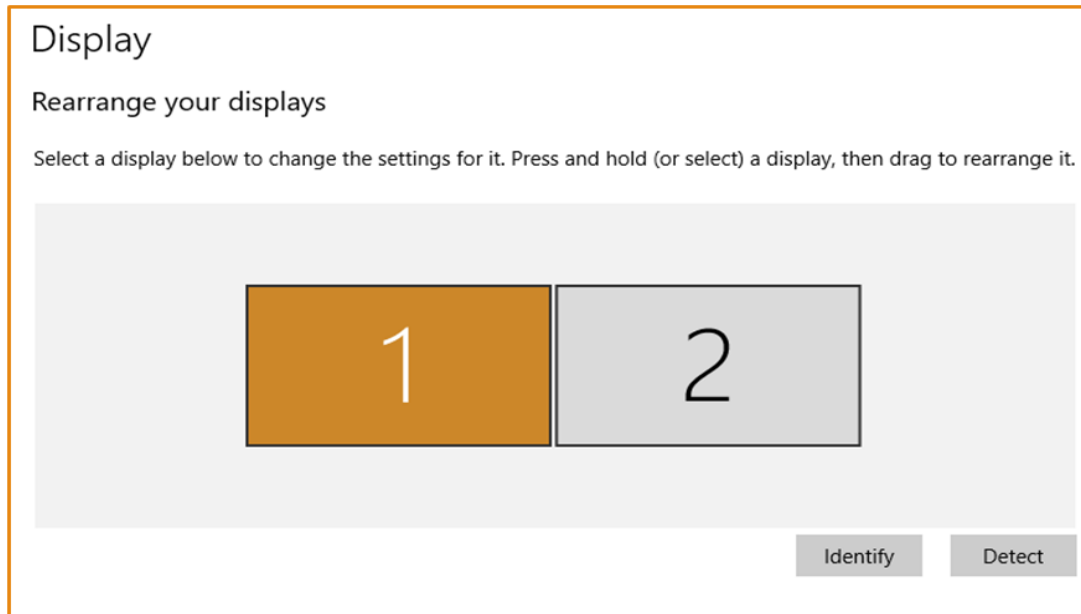
วิธีที่ 1 วิธีการเชื่อมต่อสัญญาณภาพระหว่างเครื่องคอมพิวเตอร์กับเครื่องฉายมัลติมีเดียโปรเจคเตอร์
แล้วไม่แสดงภาพบนจอร์รับภาพแบบอัตโนมัติ กดปุ่ม  บนแป้นพิมพ์(Keyboard) จะขึ้นเมนูให้เลือก
“DUPLICATE”



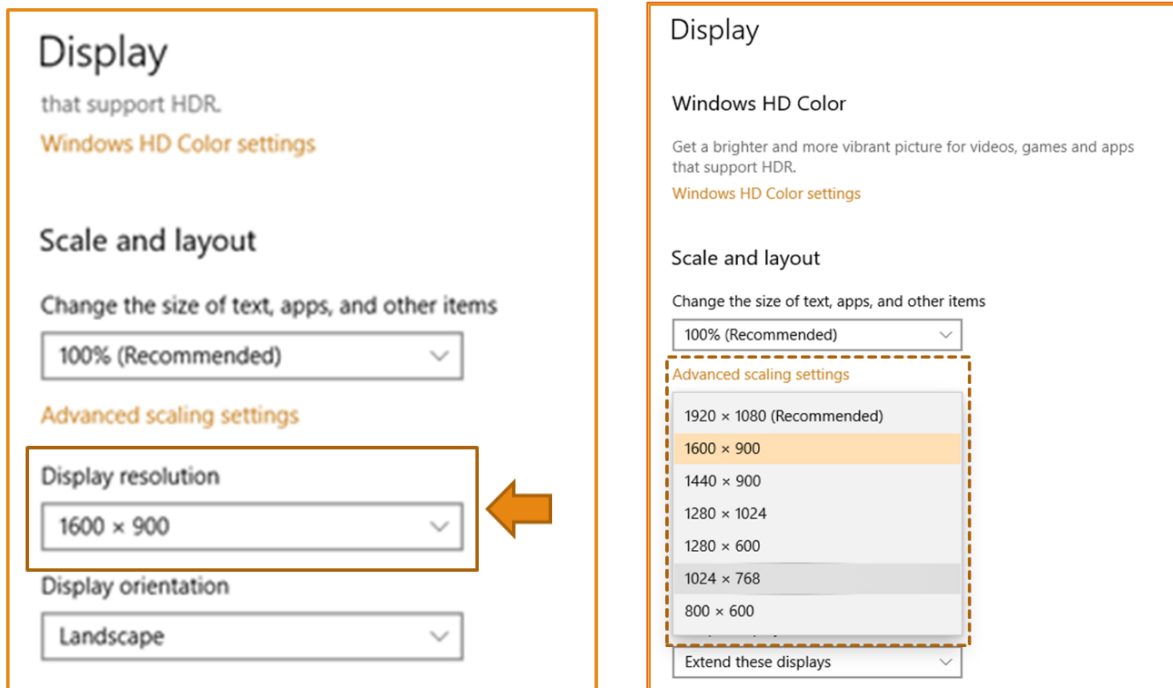
วิธีที่ 2 คลิกขวาบนพื้นที่ว่างบนหน้า Desktop จากนั้นเลือกคำสั่ง Display Settings



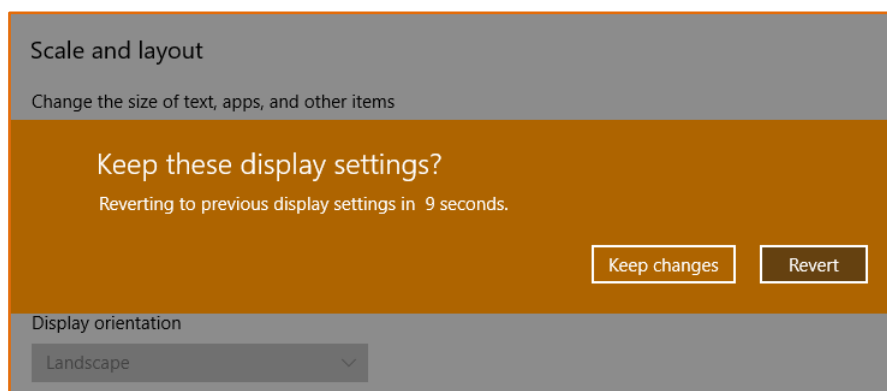
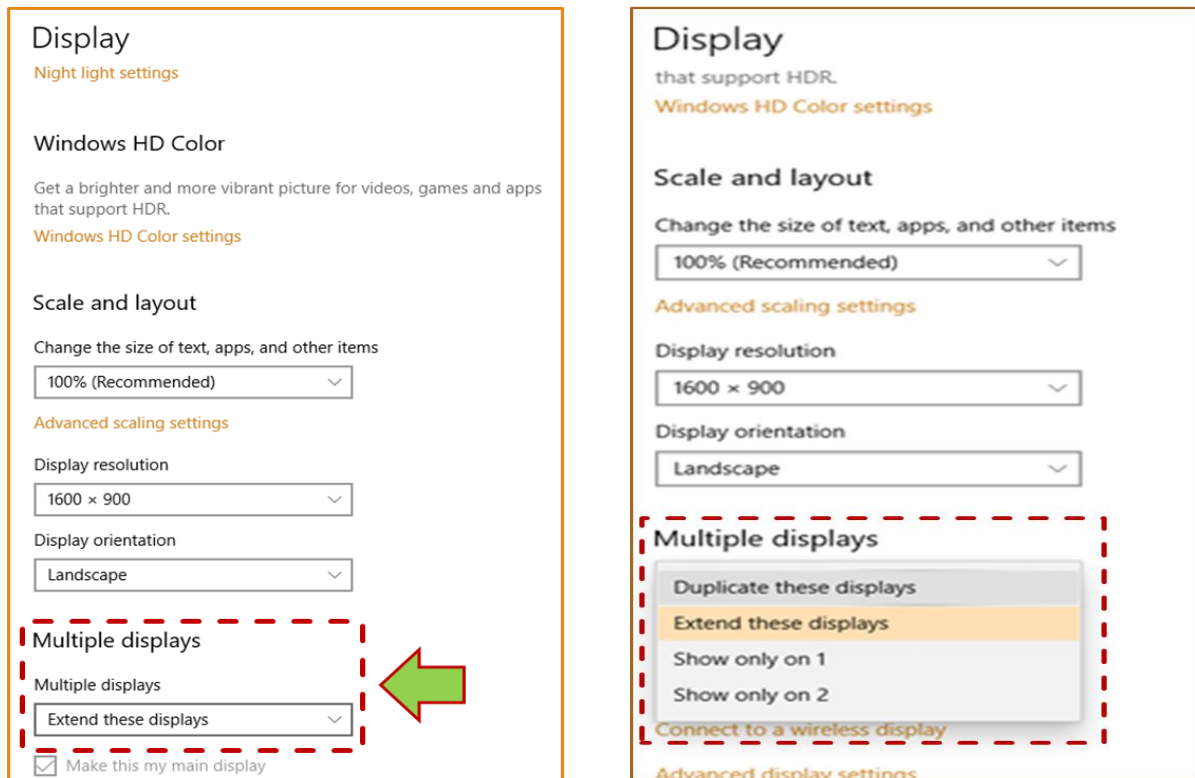
จะปรากฏหน้าต่างการตั้งค่าของ “Display Settings”




ให้เลื่อนเมาส์ลงมา คลิกเลือกการปรับเปลี่ยนค่าความละเอียดหรือขนาดของจอภาพ โดยคลิกเลือกในเมนู "Display Resolution" และให้เลือกค่าความละเอียดขนาดจอภาพตามต้องการ จากนั้นให้คลิกปุ่ม “Keep Changes” เพื่อยืนยัน

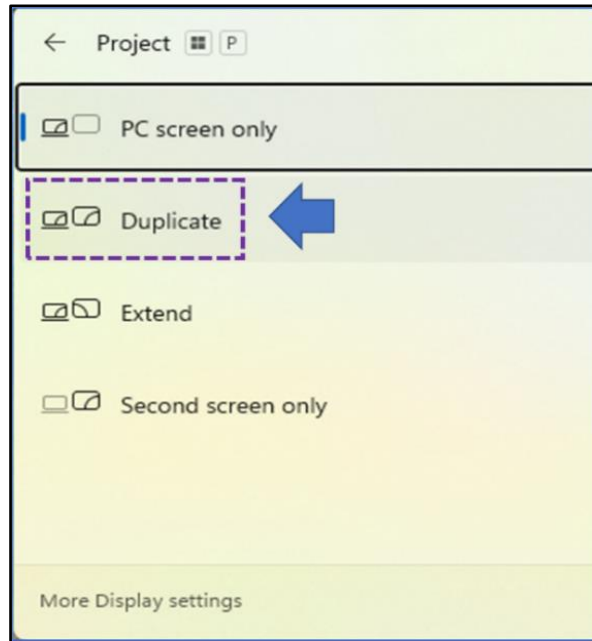


เมนู “Multiple displays” เป็นเมนูที่ให้เราเลือกการแสดงผลออก 2 หน้าจอ โดยถ้าต้องการให้สัญญาณภาพออกจอร์ับภาพหรือเครื่องฉายโปรเจคเตอร์ ให้คลิกเลือก “Duplicate these displays” จากนั้นให้คลิกปุ่ม “Keep Changes” เพื่อยืนยัน

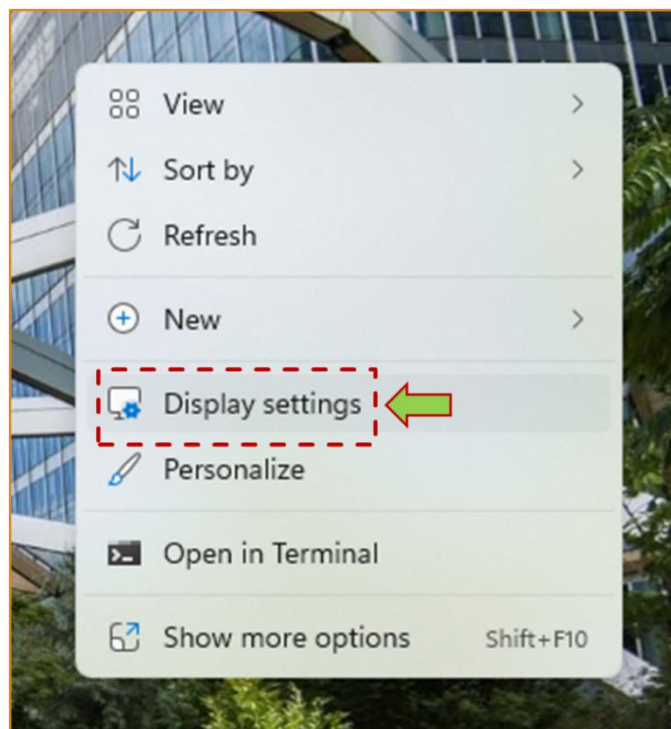


3. การเชื่อมต่อสัญญาณภาพและการปรับตั้งค่าความละเอียดสำหรับ Windows 11

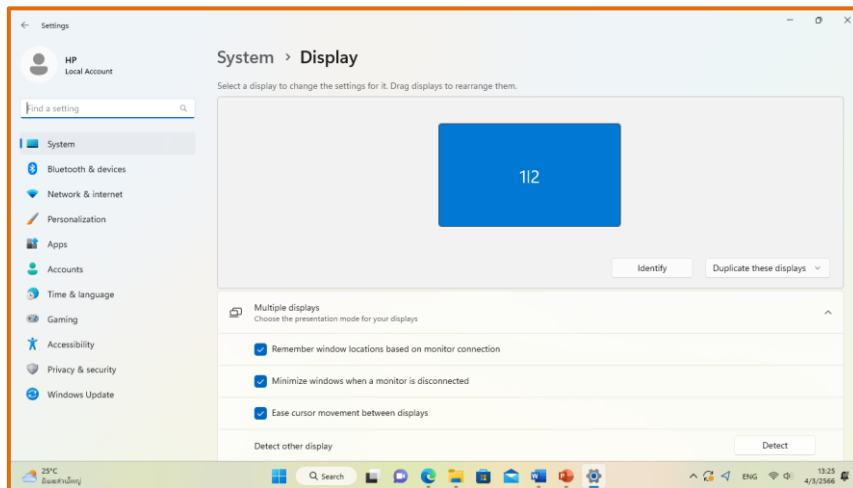
วิธีที่ 1 วิธีการเชื่อมต่อสัญญาณภาพระหว่างเครื่องคอมพิวเตอร์กับเครื่องฉายมัลติมีเดียโปรเจคเตอร์
แล้วไม่แสดงภาพบนจอร์ับภาพแบบอัตโนมัติ กดปุ่ม  บนแป้นพิมพ์(Keyboard) จะขึ้นเมนูให้เลือก
“DUPLICATE”



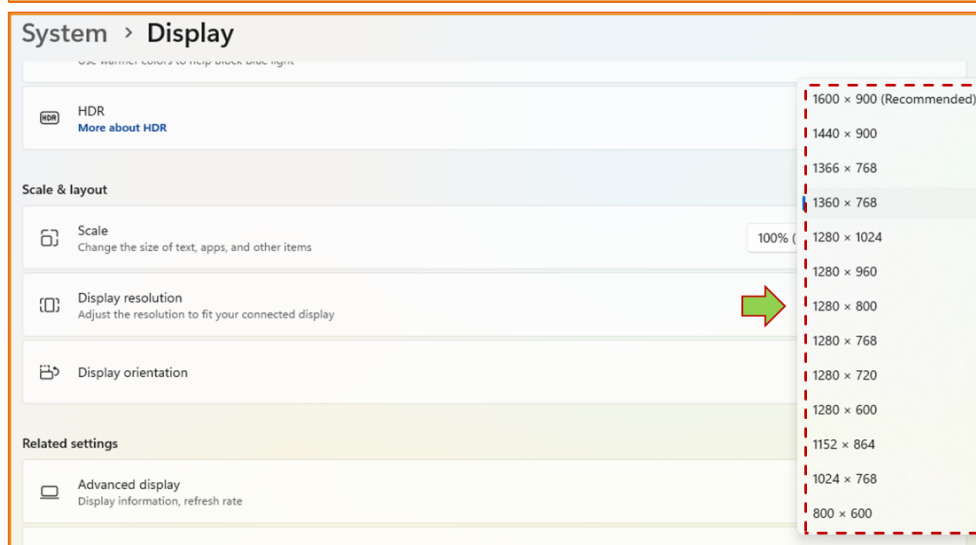
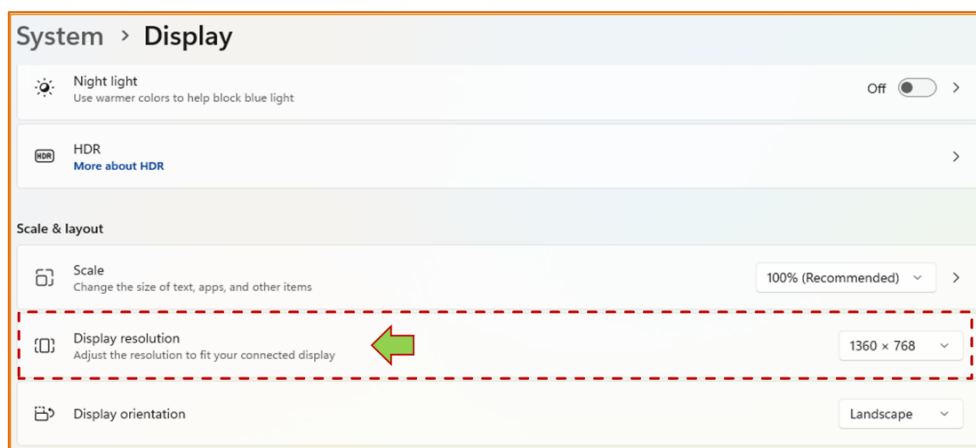
วิธีที่ 2 คลิกขวาบนพื้นที่ว่างบนหน้า Desktop จากนั้นเลือกคำสั่ง Display Settings

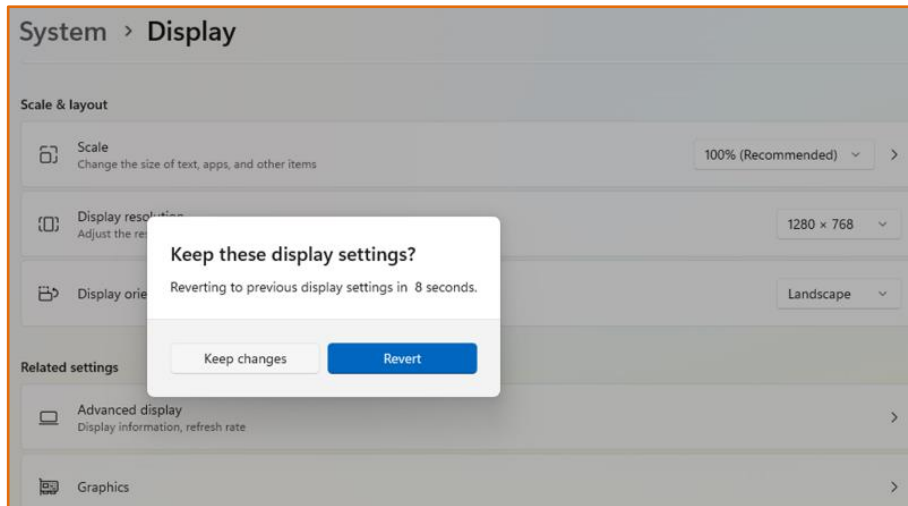


จะปรากฏหน้าต่างการตั้งค่าของ “Display Settings”

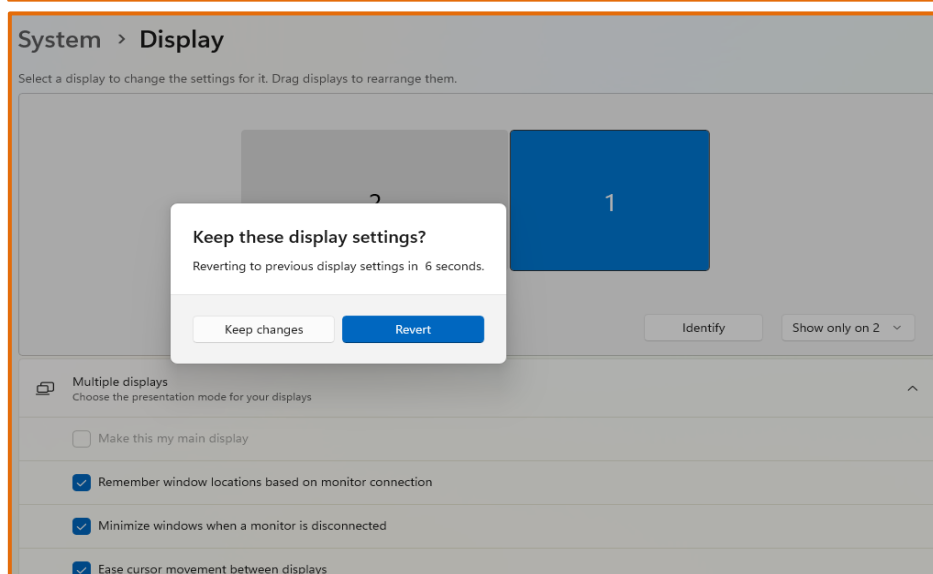
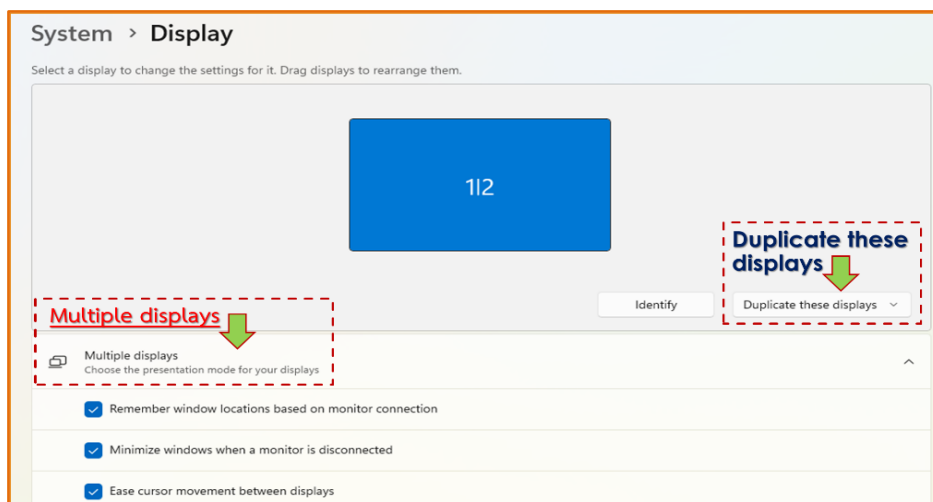


ให้เลื่อนเมาส์ลงมา คลิกเลือกการปรับเปลี่ยนค่าความละเอียดหรือขนาดของจอภาพ โดยคลิกเลือกในเมนู "Display Resolution" และให้เลือกค่าความละเอียดจอภาพตามต้องการ จากนั้นให้คลิกปุ่ม "Keep Changes" เพื่อยืนยัน






เมนู “Multiple displays” เป็นเมนูที่ให้เราเลือกการแสดงผลออก 2 หน้าจอ โดยถ้าต้องการให้สัญญาณภาพออกจอร์ับภาพหรือเครื่องฉายโปรเจคเตอร์ ให้คลิกเลือก “Duplicate these displays” จากนั้นให้คลิกปุ่ม “Keep Changes” เพื่อยืนยัน

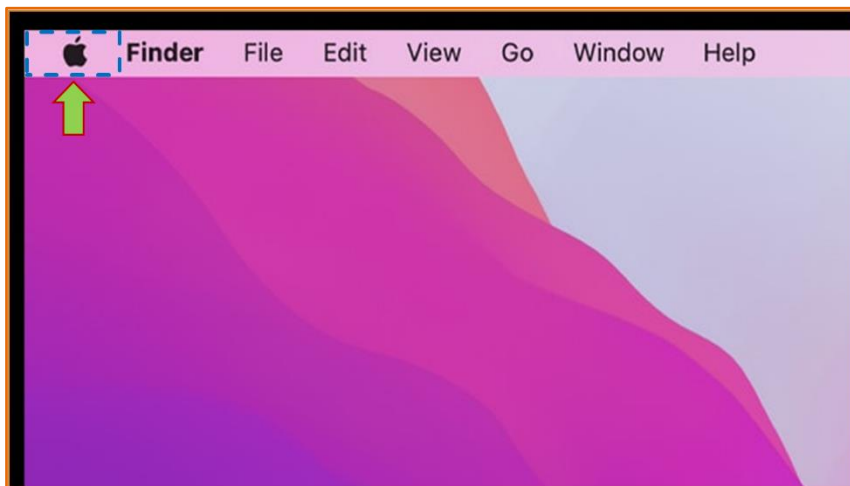


4. การเชื่อมต่อสัญญาณภาพและการปรับตั้งค่าความละเอียดสำหรับ MAC

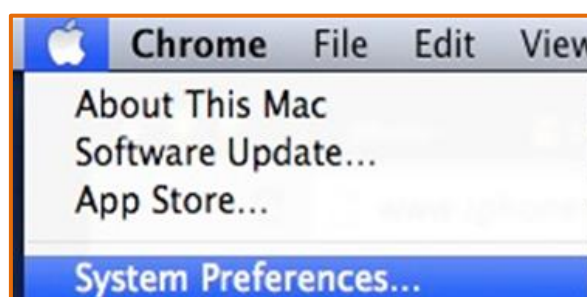
การเชื่อมต่อสัญญาณภาพระหว่าง Mac Book กับเครื่องฉายโปรเจคเตอร์แล้วไม่แสดงภาพบนจอรับภาพแบบอัตโนมัติ มีวิธีการเชื่อมต่อสัญญาณภาพดังนี้



ขั้นตอนที่ 1 คลิกไอคอน Apple  ในหน้าต่าง MacBook โดยปกติจะอยู่ในแถบเมนู “มุมซ้ายบน” ของหน้า desktop แล้วจะเห็นเมนู Apple



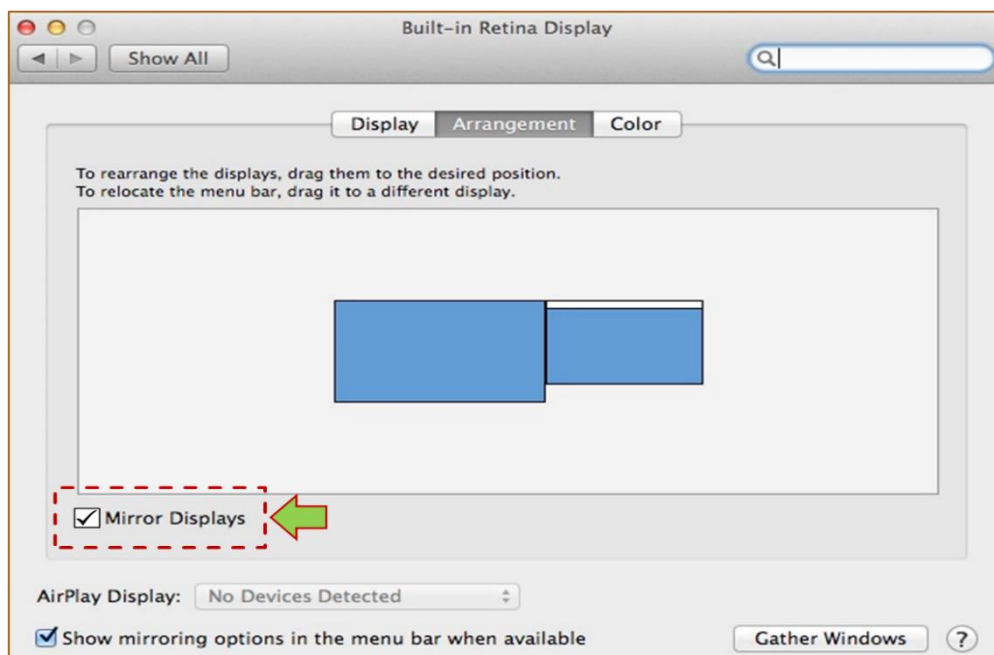
ขั้นตอนที่ 2 จะปรากฏหน้าต่างการตั้งค่า “Apple Settings” แล้วเลือก "System Preferences"



ขั้นตอนที่ 3 ในเมนูการตั้งค่า “System Preferences” แล้วให้คลิกไอคอน “Displays” เพื่อกำหนดและจัดเรียงหน้าจอแสดงผล



ขั้นตอนที่ 4 เมื่อคลิกเข้าสู่หน้าต่าง “Displays” ให้ติ๊กเครื่องหมายถูกที่ช่อง “Mirror Displays”





แบบประเมินความพึงพอใจ